



ปลัดองค์การบริหารส่วนตำบลทุ่งนางโอก (นักบริหารงานท้องถิ่น ระดับกลาง)  
 เลขที่ตำแหน่ง ๔๕-๓-๐๐-๑๑๐๑-๐๐๑  
 นายสังฤสิทธิ์ เสาวตรอดิชัย

๖. หน่วยตรวจสอบภายใน  
 เลขที่ตำแหน่ง ๔๕-๓-๑๒-๓๒๐๕-๐๐๑  
 นางน่ายุกต์ ชงโบราณ

รองปลัด องค์การบริหารส่วนตำบล (นักบริหารงานท้องถิ่น ระดับต้น)  
 เลขที่ตำแหน่ง ๔๕-๓-๐๐-๑๑๐๑-๐๐๒  
 นายธนากรณ์ หาไชย

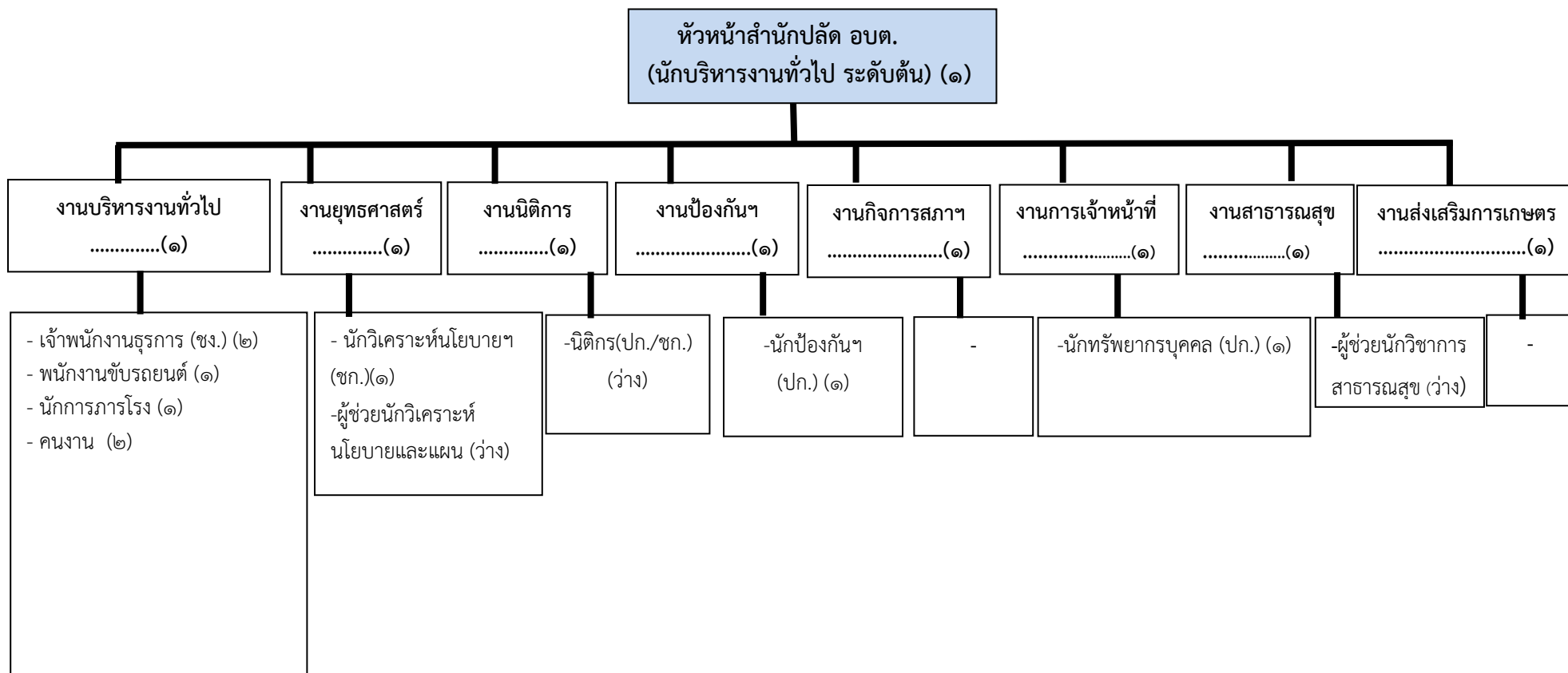
| ๑. สำนักปลัด   | ๒. กองคลัง  | ๓. กองช่าง  | ๔. กองการศึกษา ศาสนาและวัฒนธรรม  | ๕. กองสวัสดิการสังคม  |
|--|---|---|--|---|
| <p><b>พนักงานส่วนตำบล</b></p> <ul style="list-style-type: none"> <li>- นักบริหารงานทั่วไป (อำนวยการต้น) (๑)<br/>เลขที่ตำแหน่ง ๔๕-๓-๐๑-๒๑๐๑-๐๐๑<br/>นายวิเศษ วิชาแก้ว</li> <li>- นักวิเคราะห์นโยบายและแผน ชก(๑)<br/>เลขที่ตำแหน่ง ๔๕-๓-๐๑-๓๑๐๓-๐๐๑<br/>นางสาวพัชรินทร์ ยาวโนภาสน์</li> <li>- นักทรัพยากรบุคคล ปก.(๑)<br/>เลขที่ตำแหน่ง ๔๕-๓-๐๑-๓๑๐๒-๐๐๑<br/>สิบเอกพันชิต สะเดา</li> <li>- นิติกร ปก./ชก. (ว่าง)<br/>เลขที่ตำแหน่ง ๔๕-๓-๐๑-๓๑๐๕-๐๐๑</li> <li>- เจ้าพนักงานธุรการ ชง (๑)<br/>เลขที่ตำแหน่ง ๔๕-๓-๐๑-๔๑๐๑-๐๐๑<br/>นางวิราวรรณ สิบศรี</li> </ul> | <p><b>พนักงานส่วนตำบล</b></p> <ul style="list-style-type: none"> <li>- นักบริหารงานคลัง (อำนวยการต้น) (๑)<br/>เลขที่ตำแหน่ง ๔๕-๓-๐๔-๒๑๐๒-๐๐๑<br/>นางณัฐชานันท์ จันทพัฒนปริษา</li> <li>- นักวิชาการเงินและบัญชี ชก(๑)<br/>เลขที่ตำแหน่ง ๔๕-๓-๐๔-๓๒๐๑-๐๐๑<br/>นางปณิตดา โสมณวัฒน์</li> <li>- นักวิชาการพัสดุ ปก. (๑)<br/>เลขที่ตำแหน่ง ๔๕ ๓ ๐๔ ๓๒๐๔ ๐๐๑<br/>นางสาวจิตญา คำสาณ</li> <li>- นักวิชาการจัดเก็บรายได้ ปก. (๑)<br/>เลขที่ตำแหน่ง ๔๕-๓-๐๔-๓๒๐๓-๐๐๑<br/>นางไข่มุก เจริญรัมย์</li> </ul> | <p><b>พนักงานส่วนตำบล</b></p> <ul style="list-style-type: none"> <li>- นักบริหารงานช่าง (อำนวยการต้น)(๑)<br/>เลขที่ตำแหน่ง ๔๕-๓-๐๕-๒๑๐๓-๐๐๑<br/>นายสมศักดิ์ มาตขาว</li> <li>- นายช่างโยธา ปง./ชง. (ว่าง)<br/>เลขที่ตำแหน่ง ๔๕-๓-๐๕-๔๗๐๑-๐๐๑</li> </ul> <p><b>พนักงานจ้างตามภารกิจ</b></p> <ul style="list-style-type: none"> <li>- ผู้ช่วยเจ้าพนักงานธุรการ (๑)<br/>ว่าที่ร้อยตรีธีระพีศ แก่นจันทร์</li> <li>- ผู้ช่วยนายช่างโยธา (๑)<br/>นายต้นตกร ใจชาฤทธิ์</li> <li>- ผู้ช่วยนายช่างเขียนแบบ (๑)<br/>นายสุรศักดิ์ บุญปก</li> </ul> | <p><b>พนักงานส่วนตำบล</b></p> <ul style="list-style-type: none"> <li>- นักบริหารงานการศึกษา (อำนวยการต้น) (๑)<br/>เลขที่ตำแหน่ง ๔๕-๓-๐๘-๒๑๐๗-๐๐๑<br/>นางอุลลัษณ์ ชูรัตน์</li> <li>- นักบริหารสถานศึกษา (ผู้อำนวยการศูนย์พัฒนาเด็กเล็ก) (ว่าง)<br/>เลขที่ตำแหน่ง -</li> <li>- (ผู้อำนวยการศูนย์พัฒนาเด็กเล็ก) (ว่าง)<br/>เลขที่ตำแหน่ง -</li> <li>- (ผู้อำนวยการศูนย์พัฒนาเด็กเล็ก) (ว่าง)<br/>เลขที่ตำแหน่ง -</li> </ul> | <p><b>พนักงานส่วนตำบล</b></p> <ul style="list-style-type: none"> <li>- นักบริหารงานสวัสดิการฯ (อำนวยการต้น) (๑)<br/>เลขที่ตำแหน่ง ๔๕-๓-๑๑-๒๑๐๕-๐๐๑<br/>นายจักรี เวฬุวนารักษ์</li> </ul> <p><b>พนักงานจ้างตามภารกิจ</b></p> <ul style="list-style-type: none"> <li>- ผู้ช่วย นักพัฒนาชุมชน (๑)<br/>นางสาวพิจิตรา อุดมแก้ว</li> </ul> |



|  |   |   |  |  |
|--|---|---|--|--|
| <p>- เจ้าพนักงานธุรการ ปง./ชง (๑)<br/>เลขที่ตำแหน่ง ๔๕-๓-๐๑-๔๑๐๑-๐๐๒<br/>พันจำเอก นิวัฒน์ บกสูงเนิน</p> <p>- นักป้องกันฯ ปก. (๑)<br/>เลขที่ตำแหน่ง ๔๕-๓-๐๑-๓๘๑๐-๐๐๑<br/>จำลิบเอกณัฐพล คิมภักทวี</p> <p><b>พนักงานจ้างตามภารกิจ</b><br/>-ผู้ช่วยนักวิชาการสาธารณสุข (ว่าง)<br/>-ผู้ช่วยนักวิเคราะห์นโยบายและแผน (ว่าง)</p> <p><b>พนักงานจ้างทั่วไป</b><br/>- นักการภารโรง (๑)<br/>นายอาวุธ กวีกรณ์</p> <p>- พนักงานขับรถ (๑)<br/>นายครุฑเพชร โสมณวัฒน์</p> <p>- คนงาน (๒)<br/>๑.นางสาวปาวรา สิงห์ครุฑ<br/>๒.นางสาววิจิตรา ขอบเพชร</p> | <p><b>พนักงานจ้างตามภารกิจ</b><br/>- ผู้ช่วย จพง.การเงินฯ (๑)<br/>นางจิตไมตรี โสมณวัฒน์</p> <p>- ผู้ช่วย จพง.พัสดุ (๑)<br/>นางสาวธัญลักษณ์ เนตรหาญ</p> <p>- ผู้ช่วย จพง.จัดเก็บรายได้ (๑)<br/>นางสาวสุนิสา ศรีสุข</p> <p>- ผู้ช่วย จพง.ธุรการ (๑)<br/>นางสาวสุมาลิน ศรีเนตร</p> | <p><b>พนักงานจ้างทั่วไป</b><br/>- คนงาน (๑)<br/>นายสุริยนต์ มหามาศย์</p> <p>- พนักงานจตมาตรวัดน้ำ (๑)<br/>นายสมานมิตร บุญคำ</p> <p>- พนักงานขับรถยนต์<br/>(พนักงานขับรถบรรทุกขยะ) (๑)<br/>นายชายกลาง มัชฌิมา</p> <p>- คนงานประจำรถขยะ (๓)<br/>๑.นายดำรงศักดิ์ โสมณวัฒน์<br/>๒.นายต้นศักดิ์ อาสาสิงห์<br/>๓.นายหนูชิต ผ่องใส</p> | <p><b>พนักงานครู</b><br/>- ครู (๒)<br/>เลขที่ตำแหน่ง ๓๕๒๐๐๘๙<br/>นางสาวยุพิน ศรีวิเศษ</p> <p>เลขที่ตำแหน่ง ๓๕๒๐๒๔๐<br/>นางเกียรติพร นามไพโรจน์</p> <p><b>พนักงานจ้างตามภารกิจ</b><br/>- ผู้ช่วยนักวิชาการศึกษา (๑)<br/>นายจิรายุทธ์ สืบศรี</p> <p>- ผู้ดูแลเด็ก(ทักษะ) (๔)<br/>๑. นางสาวธิดารัตน์ เหล่าน้อย<br/>๒. นางสาวรุ่งทิวา พุทธาสมศรี<br/>๓. นางอนงค์ ธนาคุณ<br/>๔. นางสาวบาน ทองคำ</p> |  |
|--|---|---|--|--|



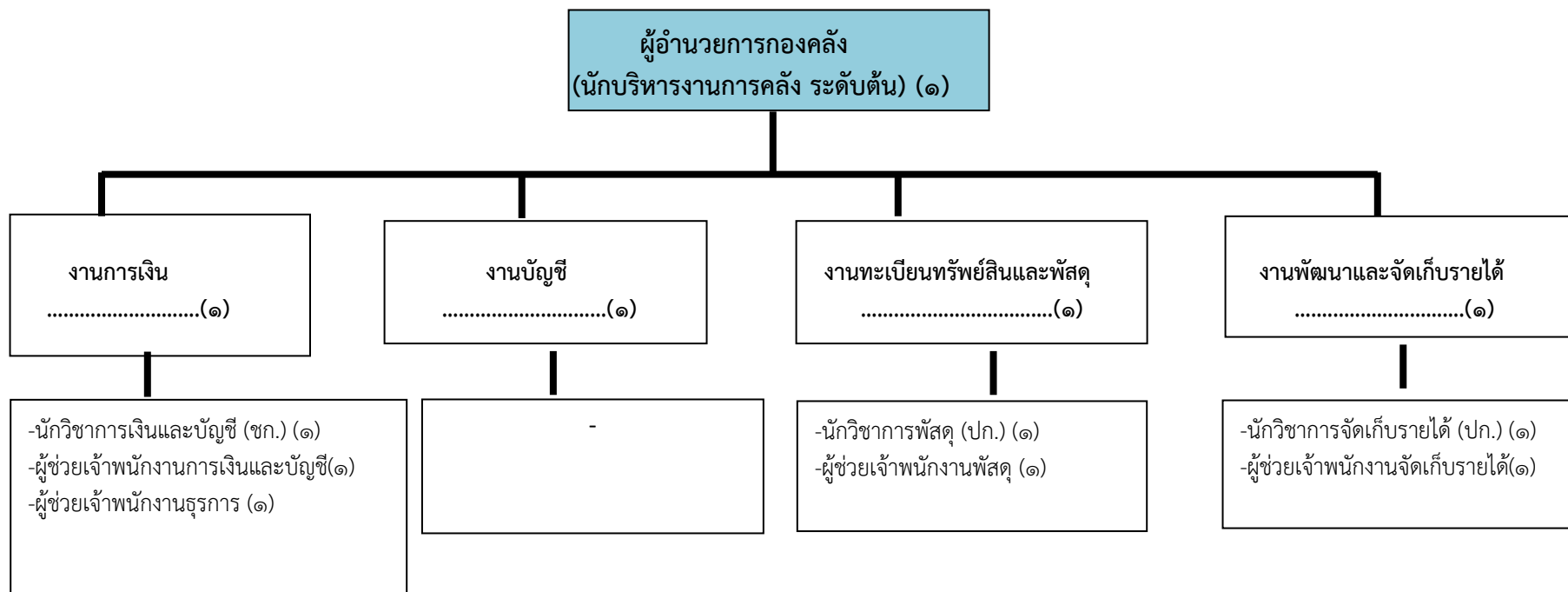
โครงสร้างของสำนักปลัด อบต.



| ระดับ | อำนวยการท้องถิ่น |      |     | วิชาการ    |          |               |           | ทั่วไป     |          |        | พนักงานจ้าง |        | รวม |
|-------|------------------|------|-----|------------|----------|---------------|-----------|------------|----------|--------|-------------|--------|-----|
|       | ต้น              | กลาง | สูง | ปฏิบัติการ | ชำนาญการ | ชำนาญการพิเศษ | เชี่ยวชาญ | ปฏิบัติงาน | ชำนาญงาน | อาวุโส | ภารกิจ      | ทั่วไป |     |
| จำนวน | ๑                | -    | -   | ๒          | ๑        | -             | -         | -          | ๒        | -      | -           | ๔      | ๙   |



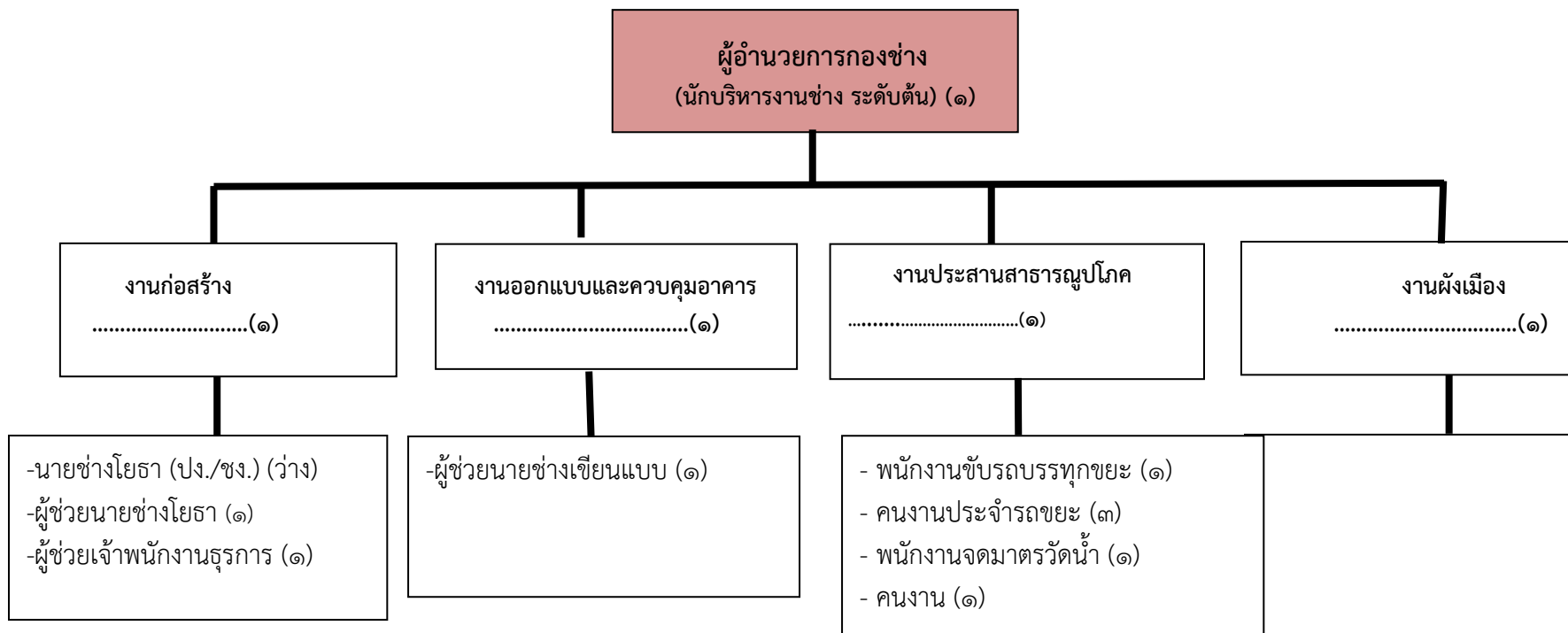
### โครงสร้างกองคลัง



| ระดับ | อำนวยการท้องถิ่น |      |     | วิชาการ    |          |               |           | ทั่วไป     |          |        | พนักงานจ้าง |        | รวม |
|-------|------------------|------|-----|------------|----------|---------------|-----------|------------|----------|--------|-------------|--------|-----|
|       | ต้น              | กลาง | สูง | ปฏิบัติการ | ชำนาญการ | ชำนาญการพิเศษ | เชี่ยวชาญ | ปฏิบัติงาน | ชำนาญงาน | อาวุโส | ภารกิจ      | ทั่วไป |     |
| จำนวน | ๑                | -    | -   | ๒          | ๑        | -             | -         | -          | -        | -      | ๔           | -      | ๘   |



### โครงสร้างกองช่าง

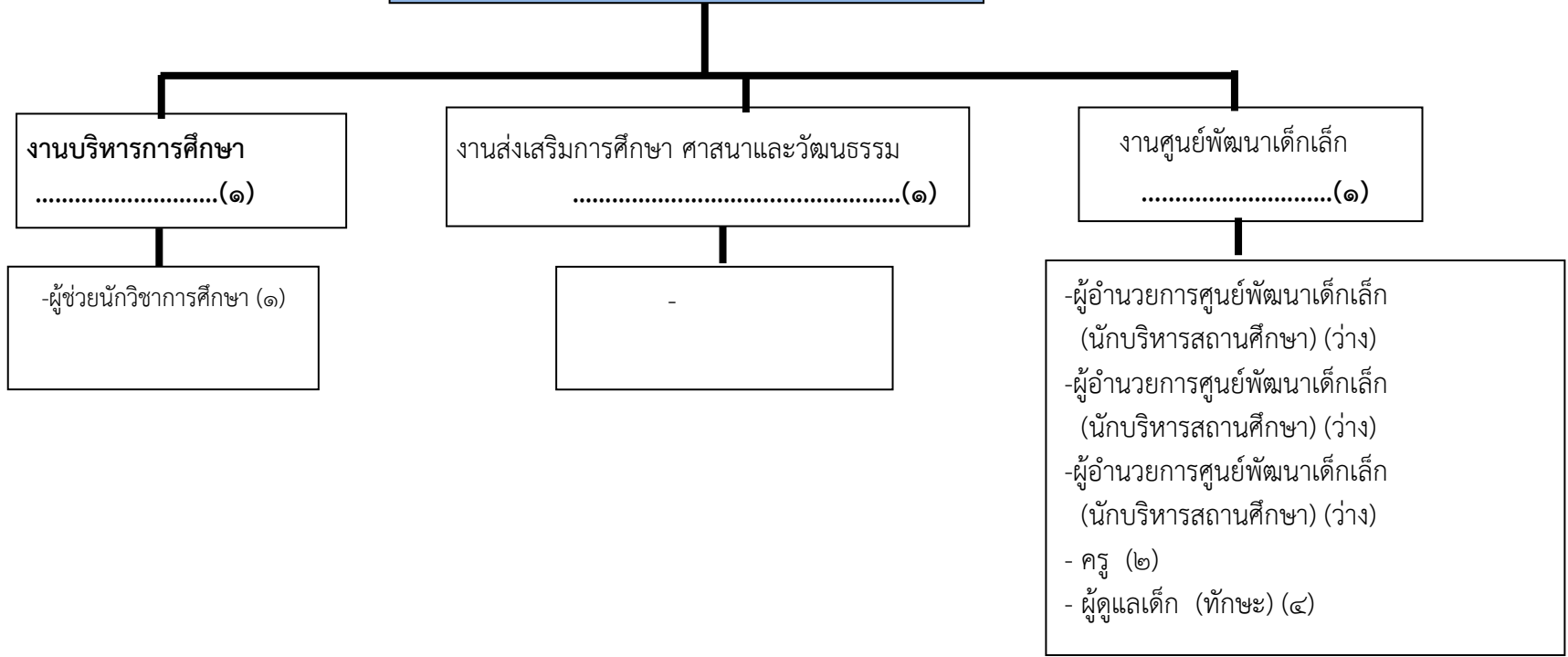


| ระดับ | อำนวยการท้องถิ่น |      |     | วิชาการ    |          |               |           | ทั่วไป     |          |        | พนักงานจ้าง |        | รวม |
|-------|------------------|------|-----|------------|----------|---------------|-----------|------------|----------|--------|-------------|--------|-----|
|       | ต้น              | กลาง | สูง | ปฏิบัติการ | ชำนาญการ | ชำนาญการพิเศษ | เชี่ยวชาญ | ปฏิบัติงาน | ชำนาญงาน | อาวุโส | ภารกิจ      | ทั่วไป |     |
| จำนวน | ๑                | -    | -   | -          | -        | -             | -         | -          | -        | -      | ๓           | ๖      | ๑๐  |



โครงสร้างกองการศึกษา ศาสนาและวัฒนธรรม

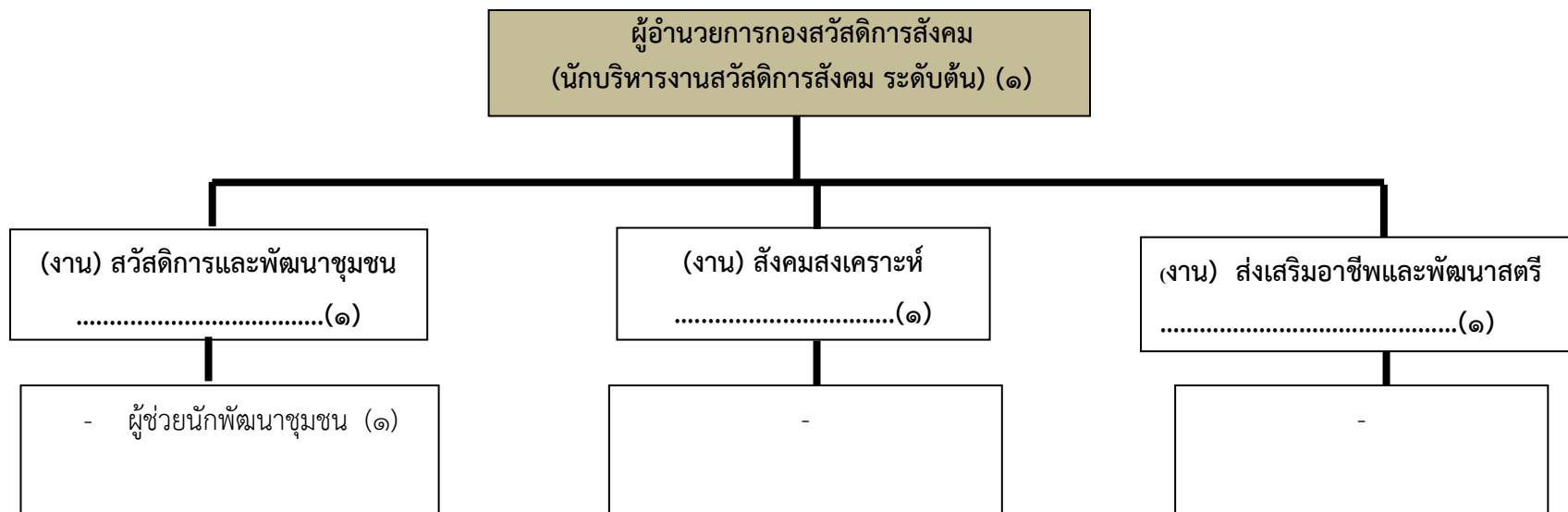
ผู้อำนวยการกองการศึกษา ศาสนา และวัฒนธรรม  
(นักบริหารงานการศึกษา ระดับต้น) (๑)



| ระดับ | อำนาจการต้น | ชำนาญการพิเศษ | ชำนาญการ | ปฏิบัติการ | อาวุโส | ชำนาญงาน | ปฏิบัติงาน | ครู                      |                     |   | ผดต. | พนักงานจ้างตามภารกิจ | พนักงานจ้างทั่วไป | รวม |
|-------|-------------|---------------|----------|------------|--------|----------|------------|--------------------------|---------------------|---|------|----------------------|-------------------|-----|
|       |             |               |          |            |        |          |            | วิทยฐานะครูชำนาญการพิเศษ | วิทยฐานะครูชำนาญการ | - |      |                      |                   |     |
| จำนวน | ๑           | -             | -        | -          | -      | -        | -          | -                        | ๒                   | - | ๔    | ๑                    | -                 | ๘   |



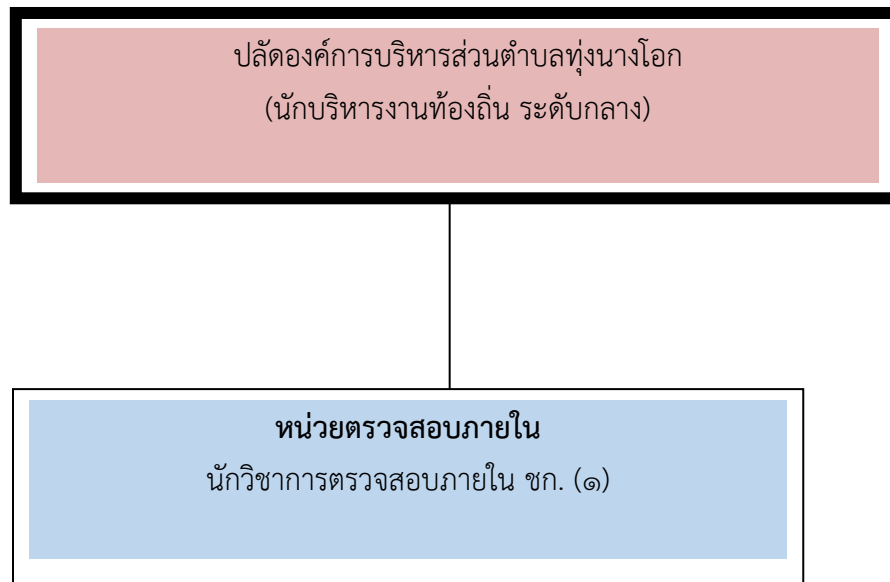
### โครงสร้างกองสวัสดิการสังคม



| ระดับ | อำนาจการท้องถิ่น |      |     | วิชาการ    |          |               |           | ทั่วไป     |          |        | พนักงานจ้าง |        | รวม |
|-------|------------------|------|-----|------------|----------|---------------|-----------|------------|----------|--------|-------------|--------|-----|
|       | ต้น              | กลาง | สูง | ปฏิบัติการ | ชำนาญการ | ชำนาญการพิเศษ | เชี่ยวชาญ | ปฏิบัติงาน | ชำนาญงาน | อาวุโส | ภารกิจ      | ทั่วไป |     |
| จำนวน | ๑                | -    | -   | -          | -        | -             | -         | -          | -        | -      | ๑           | -      | ๒   |



โครงสร้างกรอบอัตรากำลัง หน่วยตรวจสอบภายใน



| ระดับ | อำนาจการ<br>ต้น | ชำนาญ<br>การพิเศษ | ชำนาญการ | ปฏิบัติการ | อาวุโส | ชำนาญงาน | ปฏิบัติงาน | ลูกจ้างประจำ | พนักงาน<br>จ้างตาม<br>ภารกิจ | พนักงาน<br>จ้างทั่วไป |
|-------|-----------------|-------------------|----------|------------|--------|----------|------------|--------------|------------------------------|-----------------------|
| จำนวน | -               | -                 | ๑        | -          | -      | -        | -          | -            | -                            | -                     |